

# Flashmate<sup>®</sup>

## Cảm biến sinh sản điện tử

Expert eyes, 24/7

Patents pending.

**NEW**



## Những lợi ích chính

Một sản phẩm đo nhiệt điện tử có báo hiệu khi được áp dụng, báo hiệu hoạt động động dục và sự thay đổi nhiệt độ cơ thể bên trong con bò.

**Higher6-week-in-caltrate**— theo dõi chính xác việc thay đổi nhiệt là một yếu tố quan trọng giúp theo dõi trong 6 tuần có bò con.

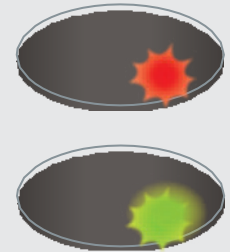
- **Ứng dụng dễ dàng**—các sản phẩm vô cùng dễ dàng để sử dụng và duy trì.
- **Phát hiện nhiệt độ thay đổi**—sẽ nhấp nháy đèn đỏ khi phát hiện sự thay đổi nhiệt độ, và tiếp tục trong các chu kỳ tiếp theo nếu tất cả hoạt động động dục thất bại.
- **Duy trì cao\***—là một kết quả nghiên cứu tốt nhất cho các ứng dụng, các sản phẩm có thể giữ lại trong suốt mùa giao phối.
- **Cải thiện độ chính xác**—phát hiện thông minh hơn, tìm kiếm các mô hình (chiều dài, thời gian, tần số) chứ không phải là một tính năng duy nhất.
- **Hoạt động 24/7** và tìm kiếm các đột biến trong hoạt động liên lạc, một tỷ lệ lớn các hoạt động động dục xảy ra vào ban đêm.
- **Không yêu cầu kinh nghiệm**—yêu cầu thấp về sự hiểu biết và kỹ năng xác định nhiệt độ một cách chính xác, chưa đạt được hiệu quả cao trong hỗ trợ con người tốt nhất—nhưng bất kỳ ai cũng có thể sử dụng và cho phép các nhân viên giàu kinh nghiệm nghỉ ngơi trong mùa giao phối.

*\*During spring moulting ensure re-application to maximise retention - lift all devices and reglue*

Patents pending.

## Cách thức hoạt động

Dựa trên hàng trăm giờ nghiên cứu, chế độ thông minh trong Flashmate đang tìm kiếm xác định mô hình của các hoạt động động dục như tần số, số lượng và thời gian.



### Phát hiện mẫu nhiệt – nhấp nháy đèn đỏ

Flashmate nhấp nháy đèn đỏ khoảng 26 giờ khi mẫu nhiệt được cảm biến nhiệt dán bên phải con bò phát hiện, để chỉ ra con bò đã sẵn sàng để thụ tinh.

**Không có mẫu nhiệt tiếp theo—nhấp nháy đèn xanh\*** Nếu cùng một con bò trong vòng 25 ngày không trở lại mẫu nhiệt, Flashmate sẽ nhấp nháy đèn màu xanh để chỉ có thể bò đã thụ thai.

### Mẫu nhiệt tiếp theo – nhấp nháy đèn đỏ\*

Nếu cùng một con bò trở lại mẫu nhiệt một lần nữa Flashmate sẽ nhấp nháy đèn màu đỏ.



**WATCH VIDEOS** - Good application AND re-application is critical to maximising the retention of Flashmate®.

→ [www.gallfm.video](http://www.gallfm.video)

\*PSM Planned start of mating



#### AI THE COW IF:

- Flashmate nhấp nháy đèn đỏ bất kể có đánh dấu sơn đuôi – đây là những con bò có khả năng không thể hiện động dục ra bên ngoài nhưng máy đo thông minh Flashmate có thể phát hiện ra mẫu nhiệt.
- Sơn đuôi đã bị cọ xát trong mức nhiệt độ dự kiến – Flashmate phát hiện nhiệt độ 9/10 và có thể chưa kích hoạt.

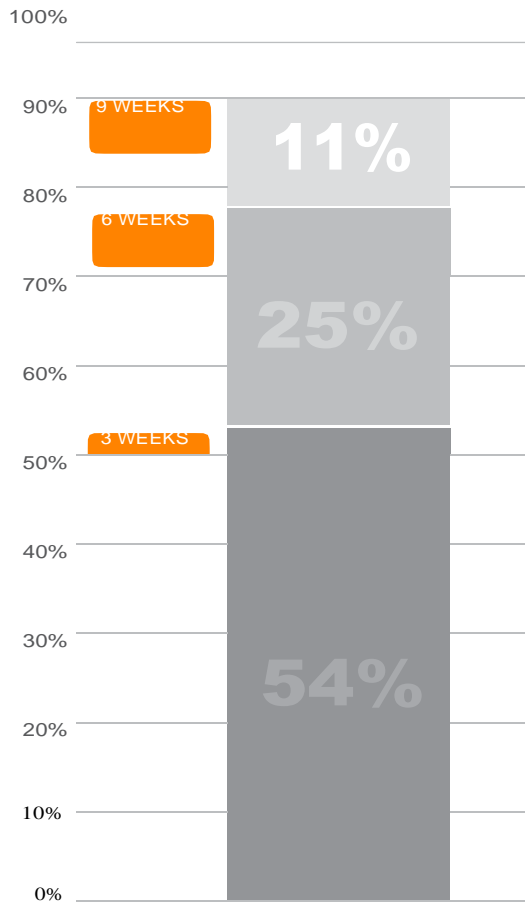
#### LATER AI CYCLES:

Tái sử dụng/kiểm tra sự phát triển chiều dài của AI – tùy thuộc vào mức độ thay lông

Trong trường hợp người nông dân không muốn mua Flashmates thay thế, sơn đuôi có thể được sử dụng là phương pháp nhận biết nhiệt phổ thông cho bò khi Flashmate bị mất sau chu kỳ đầu tiên.

Mặc dù điều này sẽ làm giảm lợi ích tối đa từ việc bán Flashmate, nó sẽ giảm thiểu chi phí ( đặc biệt khi thay lông chậm) và khoảng 2 phần 3 giá trị đã đạt được trong vòng đầu tiên của AI. **See chart next page.**

## % of Herd In Calf at the end of each cycle on a high performing farm



\* Based on 90% submission rate and 60% conception rate of submitted cows per cycle.

### Gợi ý vận hành

Áp dụng bên trên những con bò ở nơi phù hợp nhất với hoạt động của bạn. Một gói keo có thể sử dụng cho 50 sản phẩm.

#### Vòng quay bò

Sử dụng keo gắn điểm vào con bò, và áp dụng các thiết bị gắn lối ra.

#### Herringbone Cowshed

Dán hết một hàng, sau đó trở lại đầu hàng để dán các thiết bị phát hiện động dục.

### Chương trình giao phối mở rộng

Flashmate nhấp nháy đèn xanh có thể được gỡ bỏ khỏi những con bò đã có bê một ngày trước khi tái sử dụng cho con bò đã bị mất thiết bị đo.

Trên con bò đã loại bỏ thiết bị sơn đuôi màu xanh lá cây để hiển thị đã có bê và kiểm soát quá trình động dục.

Trên những con bò mới đặt thiết bị hãy bỏ qua những nhấp nháy màu xanh, điều này sẽ thay đổi bằng nhấp nháy màu đỏ và con bò sẽ trải qua quá trình động dục.

### FAQ's

**Flashmate có thể sử dụng trên bê một tuổi?** Flashmate thì không thiết kế để sử dụng cho bê một tuổi vì hành vi của bê con khác với bò sữa và bò sữa tơ.

**Flashmate có thể sử dụng với CIDR's hoặc tương tự?** Sử dụng Flashmate 1-2 ngày trước khi synchronised bò đến kì động dục. Ứng dụng được yêu cầu trước khi những con bò trở lại chu kì động dục. Những con bò có lịch trình giao phối cần được quản lí riêng biệt với bầy.

## Dean Veldsman

Farm Manager,  
Landcorp Ngatea, 367 cows.

“I have been farming 9 years and taking time off during mating is a big decision - last year and this year are the only seasons I've done it knowing we're not missing any cycles whilst I'm away”

## Roger Holten

Contract Milker,  
Morrinsville. 330 cows

- Simpler to pick cows on heat – any staff can do it
- Provides more information such as non-returns and repeat heats

---

## Paddy Burton

Farm Team Member,  
Tatua. 420 cows

- Easy to select cows for inexperienced people
- Green flash for possible conception offers peace of mind that AI has worked

**ORDER MORE: NZ 0800 731 500 / AUS 1800 425 524**

**96 pack** (G04050)

**24 pack** (G04051)

**Additional Glue Canister** (G04055)

## GALLAGHER

181 Kahikatea Drive, Hamilton 3206, New Zealand.  
Private Bag 3026, Hamilton 3240, New Zealand.

TEL 0800 731 500  
FAX +64 7 838 9801

EMAIL [cs@am.gallagher.com](mailto:cs@am.gallagher.com)  
[www.gallagher.com](http://www.gallagher.com)